



Montageanleitung

Bobbin Adapter Buell XB ab Mj 06

Lieferumfang:

2 x Bobbinadapter
2 x Gegenhalter
4 x Linsenkopfschraube M5x12

Prüfen Sie, ob auf der Innenseite der Adapter, das Klebeband vorhanden ist



1. Reinigung

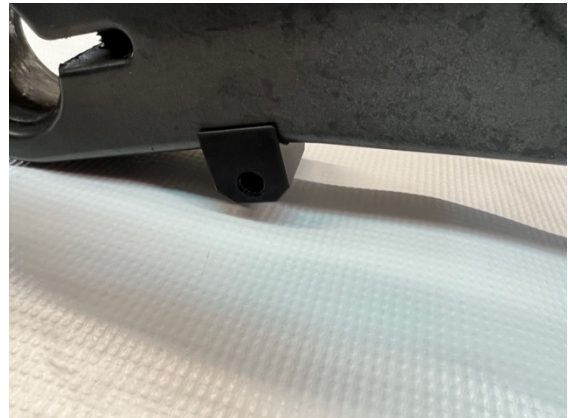
Der Bobbin Adapter wird im Bereich vor den Nasen an der Unterseite der Schwinge montiert. Entfetten Sie die Montagefläche gründlich. Wir empfehlen hierfür Silikonentferner oder Bremsenreiniger.



Alle auf diesen Seiten verwendeten Markennamen, Warenzeichen, Produktnamen, deren Abkürzungen und Logos sind Eigentum der jeweiligen Firmen und geschützt. Diese dienen uns nur zur Beschreibung.

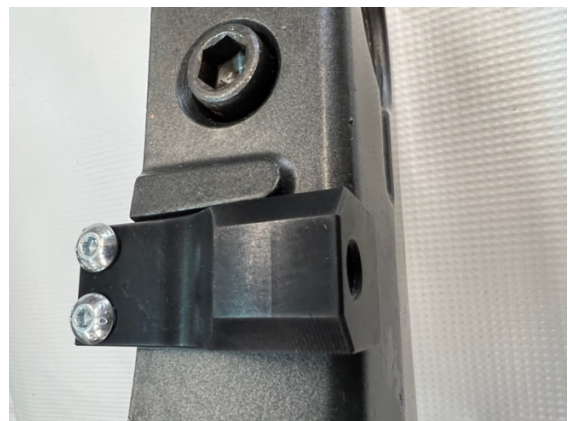
2. Montage

Entfernen Sie den Schutzfilm des Klebepads und legen Sie den Adapter so auf die Schwinge auf, dass die Radien von Schwinge und Adapter anliegen.



Der Adapter sollte dabei so dicht wie möglich an der Nase der Schwinge liegen. Beachten Sie dabei, dass die Nasen an der Schwinge nicht im 90° Winkel zur Schwinge stehen! Drücken Sie den Adapter fest auf die Schwinge.

Montieren Sie nun den Gegenhalter mit den beiliegenden Schrauben. Verwenden Sie ein mittelfestes Schraubensicherungsmittel. Ziehen Sie die Schrauben mit einem Drehmoment von 4 Nm an.



**!! Das Klebepad erreicht erst nach 24 Stunden seine volle Haftstärke!!
!! Bitte belasten Sie während dieser Zeit die montierten Adapter nicht!!**